

LES DOLOMITES



DU MARDI 8 JUIN AU 14 JUIN 2027

Prix : 1598 € si 30 participants et 1528 € si 35 participants

Chambre individuelle : 205 €

Les prix ne comprennent pas les boissons aux repas ainsi que le déjeuner du trajet aller et retour

Le massif des Dolomites, déchiqueté et grandiose, s'anime de teintes violentes ou douces suivant la lumière. Vallées peuplées de maisons à balcons de bois, où poussent cultures maraîchères et vignobles. Vivez l'aventure du Tyrol du Sud en flânant dans Bolzano capitale du Haut-Adige, Bressanone cité moyenâgeuse, ou l'élégante ville de Merano ; en traversant le massif de Brenta aux paysages sauvages, la célèbre route des Dolomites par le val d' Egga, le lac de la Caresse, le majestueux val Gardena avec Ortisei, Cortina d'Ampezzo. Un paradis qui ne laisse pas indifférent.

ITINERAIRE

1^{er} Jour | Destination Bressanone

2^{ème} jour | Bolzano > Haut plateau du Renon

3^{ème} jour | Massif de la Brenta

4^{ème} jour | Merano > Val d'Ega

5^{ème} jour | Grande Route des Dolomites

6^{ème} jour | Alpage de Siusi > Novacella

7^{ème} jour | Voyage retour



PROGRAMME



1^{er} Jour – mardi 08 juin | Destination Bressanone (+/- 850km)

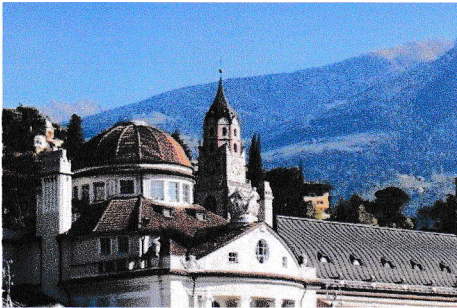
Départ de Marseille en direction de l'Italie. ✕ libre en cours de route. En fin de journée, installation à l'hôtel à Bressanone dans la soirée. ✕ 🚗.

2^{ème} jour – mercredi 09 juin | Bolzano > Haut plateau du Renon (+/- 100km)

Départ pour **Bolzano**, chef-lieu de la province du Haut-Adige à l'atmosphère mi-italienne, mi-germanique. **Visite guidée** du centre historique : le Dôme, édifice gothique au toit de tuiles polychromes, dominant la Place Walther de son haut clocher, la charmante Place aux Herbes, la Via dei Portici bordée de maisons à arcades, l'église des Dominicains.... ✕. L'après-midi, **montée en téléphérique** jusqu'à Soprabolzano, vaste plateau situé à 1200 m d'altitude, dominé par le Corno del Renon. A bord d'un petit train en fonction depuis 1907, on s'approche des fameuses pyramides de terre, les plus belles et grandes d'Europe, spectacle naturel merveilleux et unique (1/2 heure de chemin plat à faire à pied). D'ici, on peut admirer au mieux les Dolomites : le Rosengarten, le massif du Sciliar, le Odle (aiguilles), le groupe du Sella. Retour à l'hôtel. ✕ 🚗.

3^{ème} jour – jeudi 10 juin | Grande route des Dolomites (+/- 300km)

Départ matinal pour la découverte des Dolomites dans toute leur splendeur. En passant par le Val Gardena, l'une des vallées les plus connues des Dolomites avec les petits villages de montagne Ortisei, Santa Cristina, Selva Gardena, connus pour leurs artistes spécialistes de sculpture sur bois. La route monte ensuite vers le Col de Sella qui culmine à 2240m puis le col du Pordoi d'où l'on découvre le sommet de la "Marmolada", Reine des Dolomites ; puis le col de Falzarego pour descendre enfin vers Cortina d'Ampezzo, station très renommée. ✕. L'après-midi, notre itinéraire empruntera le Col des Trois Croix, passage par le Lac de Misurina, le Val de Landro, puis Dobbiaco et Brunico dominée par son château médiéval en traversant la vallée du fleuve Rienza (la "Pustertal"). Retour à l'hôtel. ✕ 🚗.



4^{ème} jour – vendredi 11 juin | Massif de la Brenta (+/- 300kml)

Journée dédiée au massif du Brenta, une “épine” de Dolomia longue 43 kms, placée à l’intérieur du merveilleux Parc Naturel “Adamello-Brenta”. Le Lac de Molveno est la première perle bleu-vert de ce collier formé par dizaines de petits lacs de montagne. On poursuit à travers le Val Rendena, riche en petits villages caractérisés par des chapelles gothiques. On rejoint ensuite les Cascades du Nardis, aux pieds du massif granitique de la Presanella. Les derniers 500m sont à parcourir à pied, dans une nature encore sauvage (la route est plate). ✕ à Madonna di Campiglio. En traversant la Vallée de Non, on atteint le Lac Smeraldo à la couleur d’émeraude. Un escalier nous conduit dans un profond canyon creusé dans la roche qui donne accès à une étroite vallée cachée, où on admire des petits ponts en bois et des vieux moulins dans un cadre presque féérique. Retour à l’hôtel. ✕ 🏠.

5^{ème} jour – Samedi 12 juin | Merano > Val d’Ega (+/- 270km)

Départ pour **Merano**. **Visite guidée** de la ville, la plus ancienne ville thermale du sud Tyrol. Placée dans un bassin protégé par les hautes montagnes du Tessa, la « perle » du Haut-Adige, ville-jardin, est entourée de vergers, de vignobles et des somptueux sommets. Station thermale renommée, elle attire de nombreux curistes séduits par la douceur de son climat et les vertus de ses eaux ✕. L’après-midi, magnifique excursion dans le val d’Ega, Nova Levante et le lac de la Caresse entouré de sapins verts, et qui offre un contraste saisissant avec les hautes aiguilles du Latemar. Arrêt détente puis retour par Predazzo et Cavalese. Retour à l’hôtel. ✕ 🏠.

6^{ème} jour – Dimanche 13 juin | Alpage de Siusi > Novacella (+/- 100km)

Ce matin départ en direction de l’Alpage de Siusi, situé entre 1800 m et 2000 m d’altitude, étendu sur 52 km et inséré dans un parc naturel, bordé de rochers et montagnes majestueuses : le Sciliar, le Sassolungo, le Catinaccio. **Montée avec le téléphérique** de Seiseir alm. ✕ en cours de visite. Sur le retour, arrêt à **Bressanone pour la visite et une dégustation de vins à l’abbaye de Novacella**. L’Abbaye de Novacella, fondée en 1142, se situe dans un cadre féérique, dans les montagnes du Trentin-Haut Adige, aux confins de l’Italie et de l’Autriche. Ses vins sont issus de deux traditions. Une influence germanique est certainement présente avec des cépages comme le müller-thurgau, le sylvaner, le riesling, le grüner Veltliner. La tradition italienne a apporté au terroir la schiave, le moscato rosa. Les vins de l’Abbaye goûtés présentent tous une fraîcheur remarquable ainsi qu’une typicité certaine qui fait leur intérêt. Retour à l’hôtel. ✕ 🏠.

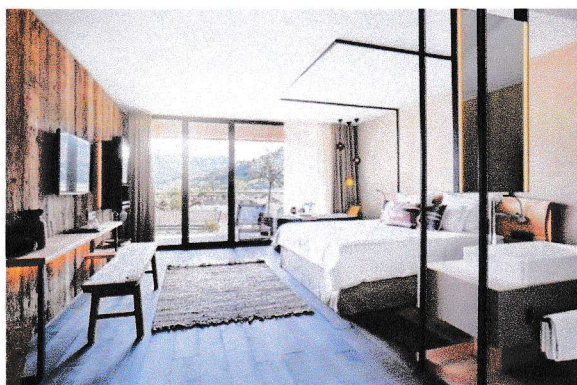
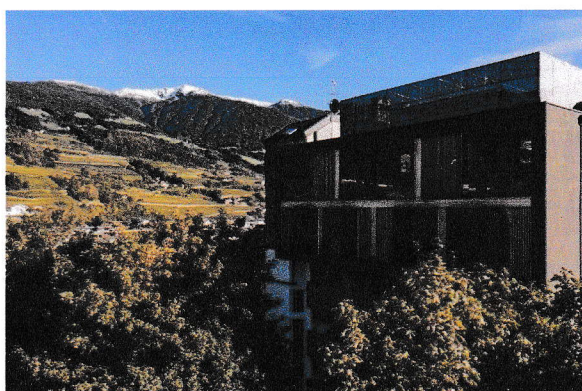
7^{ème} jour – Lundi 14 juin | Voyage retour (+/- 850 km)

Départ en direction de la France ✕ libre en cours de route. Retour à Marseille dans la soirée.

HEBERGEMENT

HOTEL LOWENHOF 4* (normes locales)

Situé entre Bressanone et Novacella, c'est un lieu de séjour agréable et chaleureux avec un accueil francophone. C'est également un point de départ idéal pour des nombreuses promenades et excursions dans les Dolomites. La restauration créative et authentique mêle les plats traditionnels du Sud-Tyrol et les spécialités italiennes. Piscine intérieure et extérieure ainsi qu'un complexe détente avec sauna finlandais, bain turc, bassin Kneipp complètent les installations (en supplément). Le centre historique de Bressanone est facilement accessible grâce aux bus urbains qui passent devant l'hôtel. Toutes les chambres ont été rénovées en 2024



INFORMATIONS

Carte nationale d'identité ou passeport en cours de validité obligatoire.

Nos autocars ont une capacité maximale de 48 places. Au-delà, nous consulter.

Ce programme est donné à titre indicatif. Il peut y avoir des modifications dans l'ordre des excursions ou dans celui des animations suivant la disponibilité des intervenants.

Michel Voyages et ses clients sont tenus de respecter la législation du transport de voyageurs. Toute modification de votre part (arrêts ou visite supplémentaire) peut entraîner une hausse de tarif.

Nous pouvons être amenés à utiliser un autocar local pendant votre séjour ou circuit quelle que soit la durée de celui-ci.